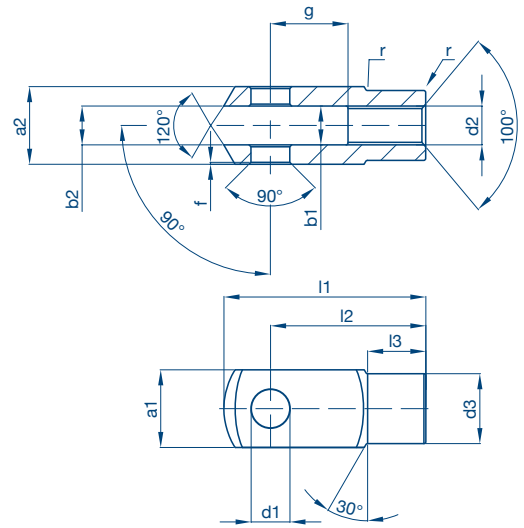


# DIN 71752



Dimensions mm

DESIGNATION	d1	g	a1	a2	b1	b2	d2	d3	f	l1	l2	l3	r	static load Co.(daN)	weight ≈ (kg)	
	H9	±0,5	h11	+0,30 -0,16	B13	tol.		Regular thread 6H	Fine pitch thread 6H	±0,3	±0,2	±0,5	tol.			±0,2
G4X8	4	8	8	8	4	4	M4x0,70	8	0,5	21	16	±0,3	6	0,5	320	0,005
G4X16	4	16	8	8	4	4	M4x0,70	8	0,5	29	24		6	0,5	32	0,007
G5X10	5	10	10	10	5	5	M5x0,80	9	0,5	26	20	±0,3	7,5	0,5	500	0,009
G5X20	5	20	10	10	5	5	M5x0,80	9	0,5	36	30		7,5	0,5	500	0,013
G6X12	6	12	12	12	6	6	M6x1,00	10	0,5	31	24	±0,3	9	0,5	720	0,015
G6X24	6	24	12	12	6	6	M6x1,00	10	0,5	43	36		9	0,5	720	0,022
G8X16	8	16	16	16	8	8	M8x1,25	14	0,5	42	32	±0,3	12	0,5	1280	0,037
G8X16 FG	8	16	16	16	8	8	M8x1,00	14	0,5	42	32		12	0,5	1280	0,037
G8X32	8	32	16	16	8	8	M8x1,25	14	0,5	58	48	±0,3	12	0,5	1280	0,054
G8X32 FG	8	32	16	16	8	8	M8x1,00	14	0,5	58	48		12	0,5	1280	0,054
G10X20	10	20	20	20	10	10	M10x1,50	18	0,5	52	40	±0,3	15	0,5	2000	0,074
G10X20 FG	10	20	20	20	10	10	M10x1,25	18	0,5	52	40		15	0,5	2000	0,074
G10X40	10	40	20	20	10	10	M10x1,50	18	0,5	72	60	±0,3	15	0,5	2000	0,116
G10X40 FG	10	40	20	20	10	10	M10x1,25	18	0,5	72	60		15	0,5	2000	0,116
G12X24	12	24	24	24	12	12	M12x1,75	20	0,5	62	48	±0,4	18	0,5	2880	0,121
G12X24 FG	12	24	24	24	12	12	M12x1,25	20	0,5	62	48		18	0,5	2880	0,121
G12X48	12	48	24	24	12	12	M12x1,75	20	0,5	86	72	±0,4	18	0,5	2880	0,175
G12X48 FG	12	48	24	24	12	12	M12x1,25	20	0,5	86	72		18	0,5	2880	0,175
G14X28	14	28	27	27	14	14	M14x2,00	24	1	72	56	±0,4	22,5	1	3380	0,178
G14X28 FG	14	28	27	27	14	14	M14x1,50	24	1	72	56		22,5	1	3380	0,178
G14X56	14	56	27	27	14	14	M14x2,00	24	1	101	85	±0,4	22,5	1	3380	0,258
G14X56 FG	14	56	27	27	14	14	M14x1,50	24	1	101	85		22,5	1	3380	0,258
G16X32	16	32	32	32	16	16	M16x2,00	26	1	83	64	±0,4	24	1	5120	0,282
G16X32 FG	16	32	32	32	16	16	M16x1,50	26	1	83	64		24	1	5120	0,282
G16X64	16	64	32	32	16	16	M16x2,00	26	1	115	96	±0,4	24	1	5120	0,411
G16X64 FG	16	64	32	32	16	16	M16x1,50	26	1	115	96		24	1	5120	0,411

For left-hand thread add "LH" (ex. G16x32 LH)

Technical reading from page 44 to page 45

## MATERIAL

automatic steel 11SMnPb30 (1.0718)

## Surface protection:

- Zinc plating according to EN ISO 4042, Fe/Zn 8c...
- Chromate treatment (passivation) example: type A please add 1A (G20x40 1A)
- Surface treatment table at page 6
- Without any indication, the clevis will be supplied oiled and unplated

## Tolerances:

The dimensional tolerances shown in the table make reference to zinc plated products.

Series

G

CLEVISES

chiavette unificate